



A PROAES

A **UFPE** dispõe de programas de assistência para que estudantes em situação de vulnerabilidade socioeconômica possam concluir a graduação. Estes programas são coordenados pela **Pró-Reitoria para Assuntos Estudantis (PROAES)**.

Como se inscrever nos Programas e Auxílios

No site da PROAES - **www.ufpe.br/proaes** -, o estudante pode acompanhar a abertura dos Editais de Assistência Estudantil e se inscrever pela internet, por meio do Sistema de Informações e Gestão Acadêmica (Sig@) - **www.siga.ufpe.br**

CONTATOS

Pró-Reitoria para Assuntos Estudantis (PROAES)
Av. Prof. Moraes Rego, 1235 - Cidade Universitária - Recife (prédio anexo à Reitoria) | www.ufpe.br/proaes
Campus Recife: 81 2126 8192/8193
Caruaru (CAA): 81 2126 7771
Vitória (CAV): 81 3523 3351



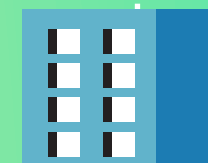
www.ufpe.br

Av. Prof. Moraes Rego, 1235 | Cidade Universitária | Recife
PE | CEP: 50670-901 | Fone PABX: 81 2126.8000

ASSISTÊNCIA ESTUDANTIL UFPE



Conheça os programas



PROAES
PRÓ-REITORIA
PARA ASSUNTOS ESTUDANTES



PROGRAMAS

DIRETORIA DE ASSISTÊNCIA ESTUDANTIL

Moradia estudantil

Concessão de moradia em uma das Casas de Estudantes Universitários ou auxílio financeiro para este fim, nos campi de Caruaru e de Vitória.

PROBEM

Programa de Bem Estar Mental

Assistência à saúde por meio de acompanhamento psicológico e/ou psiquiátrico.

Bolsa-permanência / MEC

Incentivo financeiro oferecido pelo MEC para auxiliar, especificamente, os novos alunos inscritos na universidade e que sejam de origem quilombola ou indígena. As bolsas desta categoria concedidas a alunos antigos serão mantidas.

Auxílio-alimentação

Concessão de três refeições diárias (desjejum, almoço e jantar) no RU para residentes das casas dos estudantes e duas refeições (almoço e jantar) com isenção total ou parcial para os estudantes assistidos pelo Programa Nacional de Assistência Estudantil (PNAES).

Auxílio-creche

Auxílio financeiro oferecido a estudantes que têm filhos na faixa etária de 0 a 3 anos e 11 meses de idade.

Promisaeas

Apoio financeiro para estudantes estrangeiros do Programa de Estudantes Convênio de Graduação (PEC – G).

Apoio ao aprendizado

Orientação pedagógica para estudantes com dificuldade de aprendizado.

Nase

O Núcleo de Atenção à Saúde do Estudante (NASE) tem como principal objetivo apoiar à saúde dos estudantes que se encontrem em situação de vulnerabilidade socioeconômica ou de violação de direitos. O Núcleo oferece aos estudantes de graduação da UFPE atendimento humanizado em psicologia, psiquiatria, enfermagem, nutrição, serviço social e saúde sexual, além de atendimento psicopedagógico e médico (clínico e eletivo). Os beneficiados pelos programas de assistência estudantil da PROAES têm prioridade no NASE.

DIRETORIA DE ESPORTE, LAZER E CULTURA

Apoio a eventos

Auxílio financeiro para participação de estudantes em eventos acadêmicos e políticos realizados fora da UFPE.

Apoio ao esporte

Bolsa de incentivo para estudantes desenvolverem habilidades em diversas modalidades esportivas.

NAE

A UFPE possui, no Recife, o Núcleo de Acolhimento ao Estudante (NAE), que funciona como alojamento para alunos e professores que vêm participar de eventos na universidade. O Núcleo tem capacidade para alojar 250 pessoas.

- Todos os **auxílios de bolsas** são concebidos mediante editais abertos em cada semestre.
- O **Restaurante Universitário** (RU) tem suas atividades suspensas, anualmente, por 30 dias (geralmente no mês de janeiro).
- Para o **auxílio-moradia**, é necessário apresentação de contrato de locação.
- É fundamental que o estudante conheça seus **direitos e deveres**, expressos no site da PROAES.
- É imprescindível que o candidato apresente conta bancária pessoal.